



# PROGRAMA DE VIGILANCIA EPIDEMIOLÓGICA FITOSANITARIA

## Estado de Tabasco

Informe de Actividades correspondiente a diciembre de 2019

**25**

### PLAGAS VIGILADAS CONFORME A LA NIMF 6

- Gusano de la mazorca (*Helicoverpa armigera*)
- Gusano oriental de la hoja (*Spodoptera litura*)
- Plagas reglamentadas de los cítricos
- Plagas reglamentadas del platano
- Picudo rojo de las palmas (*Rhynchophorus ferrugineus*)
- Pudrición del cogollo de las palmas (*Phytophthora palmivora*)
- Complejo de escarabajos ambrosiales
- Fusariosis de la piña (*Fusarium guttiforme*)
- Palomilla del tomate (*Tuta absoluta*)
- Escoba de bruja del cacao (*Moniliophthora perniciosa*)
- Palomilla del nopal (*Cactoblastis cactorum*)
- Chinche marmolada (*Halyomorpha halys*)
- Vigilancia pasiva

**17**

MUNICIPIOS

**1033**

LOCALIDADES

**27,114**

REGISTROS EN  
TIEMPO REAL

### PRINCIPALES CULTIVOS PROTEGIDOS

CAÑA DE  
AZUCAR

PALMA DE  
ACEITE

PLÁTANO

MAÍZ

CÍTRICOS

SORGO



**166,422.12 HA**

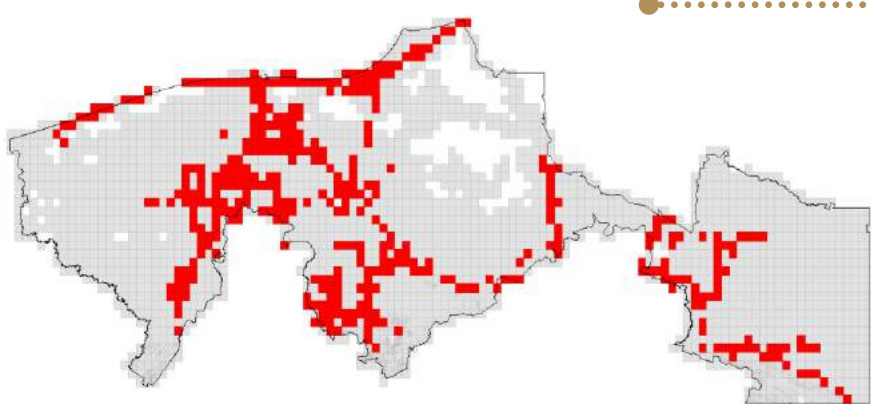
SUPERFICIE CULTIVADA



**\$4,689,245.26**

VALOR DE LA PRODUCCIÓN

### COBERTURA CON ESTRATEGIAS DE VIGILANCIA



80 TRAMPAS

132 PUNTOS DE VIGILANCIA

138 PARCELAS CENTINELA

### ACTIVIDADES



ACTIVIDAD	PROGRAMADO AL MES	REALIZADO AL MES	% DE AVANCE
REVISIONES EN RUTAS DE TRAMPEO	3,095	3,090	99.8
REVISIONES EN RUTAS DE VIGILANCIA	3,300	3,321	100.6
REVISIONES EN PARCELAS CENTINELA	1,000	1,007	100.7
HECTAREAS EXPLORADAS	5,351	5,364	100.2
SITIOS EXPLORADOS	3,183	3,187	100.1

### RESULTADO DE LA VIGILANCIA AL MES

**2**

#### MUESTRAS INGRESADAS

a Diagnóstico Fitosanitario en el Centro Nacional de Referencia Fitosanitaria

DIAGNÓSTICO  
**NEGATIVO**

A LA PRESENCIA DE PLAGAS  
BAJO VIGILANCIA